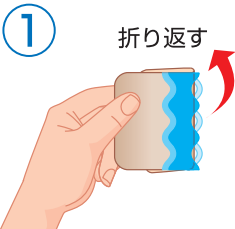
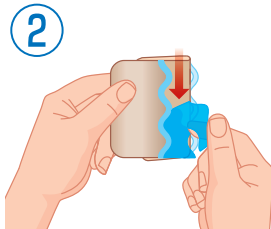


ナポール[®]テープを使用されている方へ

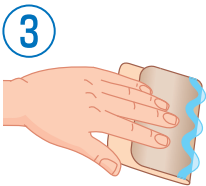
ナポール[®]テープの上手な貼り方



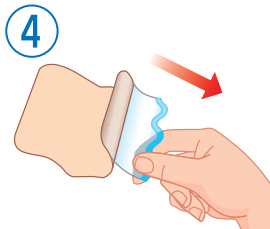
フィルムを折り返して片手で持ちます。



まん中のフィルムをはがします。



そのまま薬面を患部に貼ります。



片方ずつフィルムを引っぱりながら貼ります。

ナポール[®]テープのはがし方

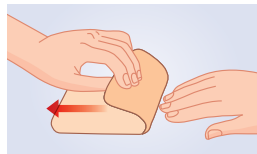


はがしにくい時は、水やぬるま湯で湿らせると、楽にはがせます。



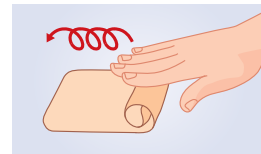
入浴前にはがし、お風呂からあがってから新しく貼り替えることをおすすめします。

●はがし方の例 1



皮膚を押さえながら、ゆっくりはがしてください。また、有毛部位では毛のはえている方向に沿って、ゆっくりはがしてください。

●はがし方の例 2



角から丸めながら、ゆっくりはがしてください。

医師・薬剤師の先生の指示に従って使用してください。

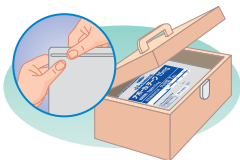
- お風呂あがりなど、汗や水分などで皮膚がぬれていると付きにくくなります。水分をよくふきとって皮膚を乾かしてから貼ってください。
- 一度貼った後はがすと、再び付きにくくなる場合があります。貼る位置をよく決めて貼るようにしてください。

注意

- 以前に薬を服用して発疹やぜん息の出たことのある人や、ぜん息のある人は、使う前に医師に相談してください。
- 次の部位には使用しないでください。
1) 傷口 2) 粘膜 3) 湿疹または発疹
- かゆみ、かぶれ、発赤などの症状があらわれた場合には使用を中止し、医師に相談してください。

開封した後に保管する際は、以下の点に注意してください。

開封後は袋の開封口のチャックをしめて、直射日光や高温の場所をさけて涼しい所に保管してください。



小児の手の届かない所に保管してください。

