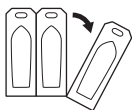


アルピニー®坐剤を使用されている方へ

このお薬は坐薬です。肛門内に挿入してください。
飲んではいけません。1個ずつコンテナに入っているため、
 高温などにより軟化しても内容物が流出しません。

坐薬の取り出し方

- ① ミシン目に沿って1個分のコンテナを切り離してください。



- ② 上端の切り口から引き裂いて、取り出してください。



坐薬の入れ方

お子さまは、図のような姿勢をとらせ、坐薬の太い方から(矢印の方向)肛門内に深く挿入してください。



使うときの注意

- 坐薬を使用する前に、できるだけ排便をすませておいてください。排便の際、坐薬が排出されてしまうのを防ぐためです。
- 1/2個を使用する場合は、坐薬を取り出して、図のように斜めに切断してください。



保管上の注意

- 温度の高い所を避け、できるだけ湿気が少なく、直射日光のあたらない、涼しい場所に保管してください。
- お子さまの手や目の届かないところに保管してください。

お薬の包材を捨てる時の注意

- この坐薬のコンテナは、プラスチック製容器包装として、各自治体の分別ルールに従って捨ててください。

製造販売元




久光製薬株式会社

〒841-0017 鳥栖市田代大官町408番地

体温表

氏名					
性別	男・女	年齢	歳	ヵ月	

月日	月日	月日	月日	月日	月日	
時間帯	朝 昼 夕	朝 昼 夕	朝 昼 夕	朝 昼 夕	朝 昼 夕	
 体温(度) タテ軸(体温)とヨコ軸(時間帯)の交わるところに印を付けます。体温の目盛りは、0.2度刻みです。	42					
	41					
	40					
	39					
	38					
	37					
	36					
	35					
	特記事項					