

リバスチグミンテープ[®] 4.5mg / 9mg / 13.5mg / 18mg 「久光」を使用されている方へ 必ず使用前に読んでください。

● 処方された患者さん以外はお使いにならないでください。

リバスチグミンテープ「久光」は、有効成分を皮膚から吸収させるようにした貼付剤で、
もの忘れや判断力の低下などの症状の進行を遅らせる働きがあります。1日1回1枚貼るお薬です。

リバスチグミンテープ「久光」の種類

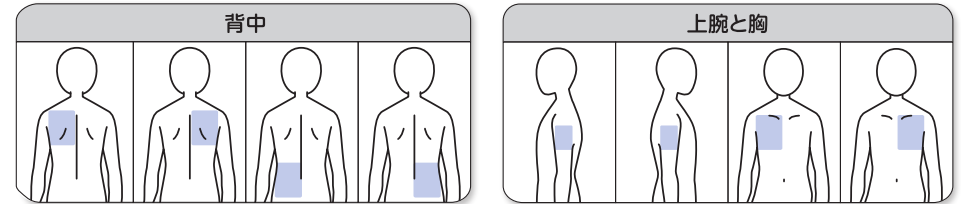
- このお薬は、1日1回貼りかえてください。
- このお薬は4種類の大きさがあり、面積が大きくなるほどお薬の含有量(4.5mg, 9mg, 13.5mg, 18mg)が多くなっています。
※お薬にペン・ボールペンで貼った日を記入することができます。
(水性ペンは乾きが遅いのでご注意ください。)

| 含まれているお薬の量 | 27.4mm×27.4mm | 38.8mm×38.8mm | 47.5mm×47.5mm | 54.8mm×54.8mm |
|------------|---------------|---------------|---------------|---------------|
| お薬の文字色 | 桃色 | 茶色 | 黄緑色 | 紫色 |

※実物大ではありません。

貼る場所

- 下の図で示した場所のいずれか1カ所に貼ってください。
- 背中、上腕または胸の赤みやかゆみ、傷がない場所に貼ってください。
- 清潔で乾燥した場所、体毛が少ない場所、密着した衣服を着用してもこすれにくい場所に貼ってください。
- 貼る場所にクリーム、ローション、パウダーなどは塗らないようにしてください。



■ : リバスチグミンテープ「久光」を貼る場所

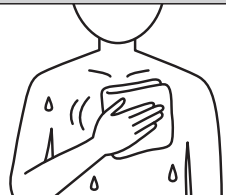
使用するときの注意

- 皮膚への刺激を減らすために、貼りかえるときには、前回とは異なる場所に貼ってください。
- 貼りかえるときには、前回貼ったお薬をはがしてから、新しいお薬を貼ってください。一度に2枚以上を貼らないでください。
- お薬は、毎日ほぼ同じ時間に貼りかえてください。
- 貼り忘れに気づいたときは、そのときに貼ってください。翌日からは、いつもと同じ時間に貼りかえてください。
貼りかえていないことに気づいた場合でも、一度に2回分を貼らないでください。
- 4日間以上貼っていない期間がある場合は、お薬の量を減らすことがありますので、お薬を貼る前に医師に相談してください。
- 貼ったお薬がはがれたときは新しいお薬を貼り、翌日からはいつもと同じ時間に貼りかえてください。はがれたお薬は捨ててください。

リバスチグミンテープ「久光」の貼り方

※包装に記載のある使用期限内に使用してください。

①貼る場所を清潔にする



貼る場所をよく拭いて清潔にしてください。
また、水分や汗は十分に取り除いてください。

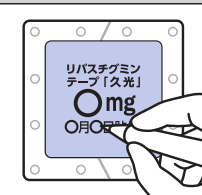
②お薬を取り出す



開け口からミシン目にそって切り取り、
開封してください。

お薬を
取り出してください。

③日付の記入



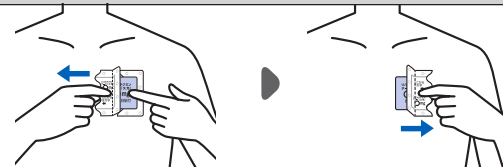
お薬に貼る日付を
記入してください。

④フィルムをはがす



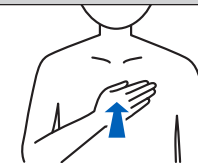
「ここからはがす」と書かれたフィルム面を上
にしてください。フィルム中央で折り返し、片方
のフィルムをずらし、粘着面を少し出してください。

⑤お薬を貼る



貼る場所に粘着面をあて、フィルムをずらしながら
貼ってください。もう一方も折り返して、フィルムを
ずらしながら貼ってください。

⑥しっかり密着させる



手のひらでお薬を押さえ、
しっかりと皮膚に密着させ
てください。

⑦手を洗う



お薬を貼った後は
手を流水でよく
洗ってください。

副作用に関する注意

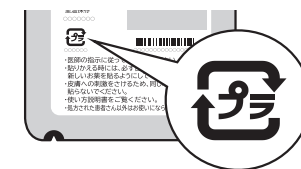
- このお薬を開始したときまたは増量したときにめまいや眠気がみられることがありますので、自動車の運転など、危険をとまなう機械の操作はしないでください。
- 主な副作用として、お薬を貼った場所の皮膚症状(赤くなる、かゆみ、など)、嘔吐、悪心などが報告されています。
- このお薬を使用して体調不良などを感じるがあれば、医師または薬剤師にご相談ください。

保管上の注意

- このお薬は1枚ごとに包装されています。
包装袋は貼る直前まで開封しないでください。
- このお薬は子どもの手や目の届かない場所で保管、管理してください。
- 高温にならない場所で保管してください。

捨てるときの注意

- ゆっくりと優しく皮膚から完全にはがしてください。
- 使用済みのお薬には成分が残っているため、粘着面を内側にして折りたたんでください。また、子どもの手や目の届かないところに捨ててください。
- お薬をはがした後は、手を目に触れず、手を流水でよく洗ってください。
- このお薬の包装袋はプラスチック製です。
捨てるときは各自治体の分別ルールに従ってください。



使用方法、副作用などの詳しい質問がある場合は、医師または薬剤師にお尋ねください。

製造販売元



久光製薬株式会社

〒841-0017 鳥栖市田代大官町408番地