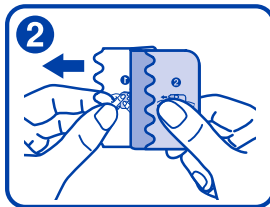


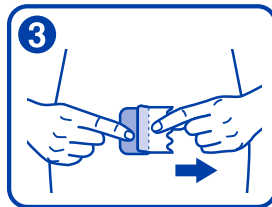
【貼り方】



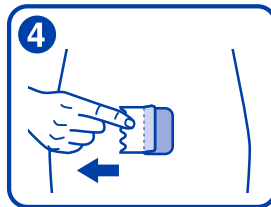
① 開け口からミシン目によって切り取り、開封します。お薬を取り出します。



② 緑色で貼り方のイラストが書かれた透明フィルム面を上に出します。フィルム中央から折り返し、片方のフィルムをずらし、粘着面を少し出します。



③ 貼る位置に粘着面をあて、フィルムをずらしながら貼ります。



④ もう一方も折り返して、フィルムをずらしながら貼ります。



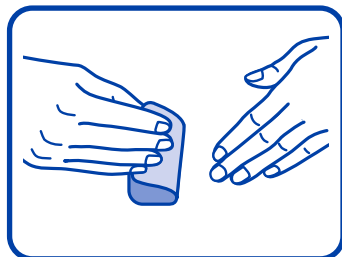
⑤ お薬を貼った後は、手を流水でよく洗ってください。

【途中ではがれたとき】

- お薬が途中ではがれた場合は、すみやかに新しいお薬を貼りなおしてください。また、次の貼りかえの場合には新しいお薬に貼りかえてください。

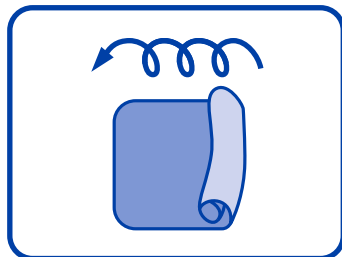
【はがし方(例)】

- 皮膚を傷つけないために例えば以下のようなはがし方があります。

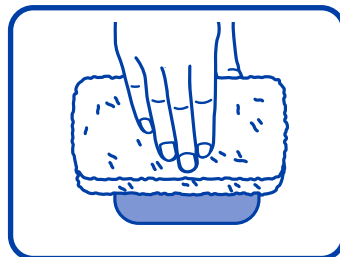


皮膚を押さえながらゆっくりはがしてください。

※お薬の粘着面に触れた手で目をさわらないようにしてください。



端から丸めながらゆっくりはがしてください。



はがしにくいときは、無理にひっぱらず、ぬるま湯や水で濡らしたタオル等をお薬にあて、お薬を湿らせてから、ゆっくりはがしてください。

【貼りかえのタイミング(推奨)】

- 貼ったまま入浴すると、はがれてしまうことがありますので、入浴前にはがし、入浴後に新しいお薬を貼ることをおすすめします。

【使用済みのお薬を捨てる時の注意】

- このお薬は、はがしたあとでも粘着面に薬の成分が残っています。二つ折りにするなど粘着面を内側に貼り合わせて、小児の手の届かないところに捨ててください。
- このお薬の包装袋・フィルムはプラスチック製です。捨てる時は各自治体の分別ルールに従ってください。

【保管上の注意】

- 開封後は開封口のチャックをしめて保管し、14日以内に使用してください。
- 小児の手や目の届かないところに保管してください。
- 高温になるところを避けて保管してください。

【その他の注意】

- 処方された患者さん以外はお使いにならないでください。このお薬を他の人に譲ってはいけません。
- 視力障害、めまい、眠気などがあらわれることがありますので、このお薬を使用中は、自動車の運転など、危険をともなう機械の操作に注意してください。
- このお薬を使って、何か異常が認められた場合には、医師または薬剤師に相談してください。

作成：久光製薬株式会社

作成年月：2022年1月

2J231A