

HRTを始めるまで

医師に相談

治療前の検査

治療開始

もう少し詳しく知りたいな。
お医者さんに
聞いてみようー!



主な検査項目の例

- 問診: 更年期指数 (SMI) などを用い症状をチェック
- ホルモン検査: エストロゲンと卵胞刺激ホルモンの量を測定
- がん検診: 乳がん、子宮頸がん、子宮体がん検診など
- その他: 血液検査、尿検査など

HRT(ホルモン補充療法)の治療は、保険適用です!

自己負担額は、ご加入の保険によって変わります。

また、HRTを始める前の検査には、保険が適用されないものもあります。

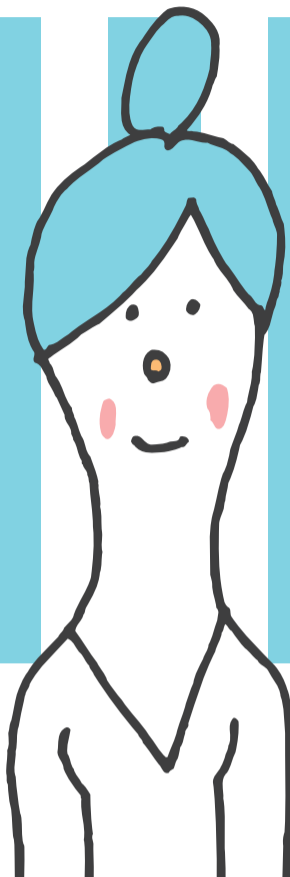
詳しくは、医療機関の窓口にておたずねください。



監修: 石塚文平 日本女性医学学会理事・メノポーズ週間委員長
聖マリアンナ医科大学産婦人科学教授
提供: 久光製薬株式会社

人それぞれ、いろんな方法があるんだ…

治療方法について



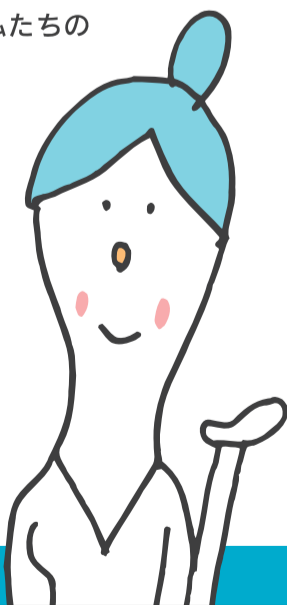
4



治療方法は カスタムメイド

HRT(ホルモン補充療法)は、一般にエストロゲン(卵胞ホルモン)のお薬とプロゲステロン(黄体ホルモン)のお薬を組み合わせ使います。ただし、私たちのからだは1人ひとり違うように、HRTの治療方法も人それぞれです。方法は、年齢や症状、月経の有無、子宮の有無、閉経後の年数、持病や既往歴によっても変わります。医師と相談しながら、もっとも適した方法を選びます。

いろいろなやり方があるのね!



HRT(ホルモン補充療法)の投与方法

	1カ月目	2カ月目
エストロゲン・プロゲステロン 周期的投与方法 (比較的若い閉経女性むけ)	21~25日間 エストロゲン プロゲステロン 10~12日間	21~25日間 エストロゲン 5~7日間休業 プロゲステロン 10~12日間
エストロゲン連続・プロゲステロン 周期的投与方法 (比較的若い閉経女性むけ)	エストロゲン プロゲステロン 12~14日間	エストロゲン プロゲステロン 12~14日間
エストロゲン・プロゲステロン 連続投与方法 (比較的高齢の人・出血を好まない人むけ)	エストロゲン プロゲステロン	エストロゲン プロゲステロン
エストロゲン 単独投与方法 (子宮のない人むけ) (短期間実施の場合 <3~6カ月>)	21~25日間 エストロゲン	21~25日間 エストロゲン 5~7日間休業 エストロゲン