

エストラーナ®テープ 0.09mg、0.18mg を使用されている方へ

このお薬は、女性ホルモン(エストロゲン)を皮膚から吸収することにより、女性ホルモンを補うお薬です。

このお薬は貼付剤です。2日に1回貼りかえてください。

あらかじめ貼る場所をよく拭いて、水分や汗を十分に取り除いてください。

[エストラーナ®テープの使い方]



- 1 お薬を取り出す**
切り口より、包装袋を開封し、お薬を取り出します。
① ハサミを使用する場合は、中のお薬にキズをつけないように注意してください。
- 2 フィルムからお薬をはがす**
丸いテープがお薬です。透明なフィルムからはがして貼ってください。
- 3 体に貼り、押さえる**
お薬を下腹部または臀部のいずれかに貼ります。お薬のフチが浮かないよう手のひら全体でしっかりと押さえてください。
① ベルトなどがあたる場所は避けてください。
① 胸部や背部には貼らないでください。
① 傷や皮膚病のある場所には貼らないでください。
- 4 テープを貼った後は、手を流水でよく洗ってください**

[お薬カレンダー] 記入例

お薬を貼る日付を記入し、貼り終わったらチェック☑をいれてください。	1回目 9/7	2回目 9/9	1回目 □	2回目 □	3回目 □	4回目 □	5回目 □	6回目 □	7回目 □
-----------------------------------	------------	------------	----------	----------	----------	----------	----------	----------	----------

エストラーナ®テープ 0.09mg、0.18mg を使用されている方へ

このお薬は、女性ホルモン(エストロゲン)を皮膚から吸収することにより、女性ホルモンを補うお薬です。

このお薬は貼付剤です。2日に1回貼りかえてください。

あらかじめ貼る場所をよく拭いて、水分や汗を十分に取り除いてください。

[エストラーナ®テープの使い方]



- 1 お薬を取り出す**
切り口より、包装袋を開封し、お薬を取り出します。
① ハサミを使用する場合は、中のお薬にキズをつけないように注意してください。
- 2 フィルムからお薬をはがす**
丸いテープがお薬です。透明なフィルムからはがして貼ってください。
- 3 体に貼り、押さえる**
お薬を下腹部または臀部のいずれかに貼ります。お薬のフチが浮かないよう手のひら全体でしっかりと押さえてください。
① ベルトなどがあたる場所は避けてください。
① 胸部や背部には貼らないでください。
① 傷や皮膚病のある場所には貼らないでください。
- 4 テープを貼った後は、手を流水でよく洗ってください**

[お薬カレンダー] 記入例

お薬を貼る日付を記入し、貼り終わったらチェック☑をいれてください。	1回目 9/7	2回目 9/9	1回目 □	2回目 □	3回目 □	4回目 □	5回目 □	6回目 □	7回目 □
-----------------------------------	------------	------------	----------	----------	----------	----------	----------	----------	----------

エストラーナ®テープ 0.09mg、0.18mg を使用されている方へ

このお薬は、女性ホルモン(エストロゲン)を皮膚から吸収することにより、女性ホルモンを補うお薬です。

このお薬は貼付剤です。2日に1回貼りかえてください。

あらかじめ貼る場所をよく拭いて、水分や汗を十分に取り除いてください。

[エストラーナ®テープの使い方]



- 1 お薬を取り出す**
切り口より、包装袋を開封し、お薬を取り出します。
① ハサミを使用する場合は、中のお薬にキズをつけないように注意してください。
- 2 フィルムからお薬をはがす**
丸いテープがお薬です。透明なフィルムからはがして貼ってください。
- 3 体に貼り、押さえる**
お薬を下腹部または臀部のいずれかに貼ります。お薬のフチが浮かないよう手のひら全体でしっかりと押さえてください。
① ベルトなどがあたる場所は避けてください。
① 胸部や背部には貼らないでください。
① 傷や皮膚病のある場所には貼らないでください。
- 4 テープを貼った後は、手を流水でよく洗ってください**

[お薬カレンダー] 記入例

お薬を貼る日付を記入し、貼り終わったらチェック☑をいれてください。	1回目 9/7	2回目 9/9	1回目 □	2回目 □	3回目 □	4回目 □	5回目 □	6回目 □	7回目 □
-----------------------------------	------------	------------	----------	----------	----------	----------	----------	----------	----------

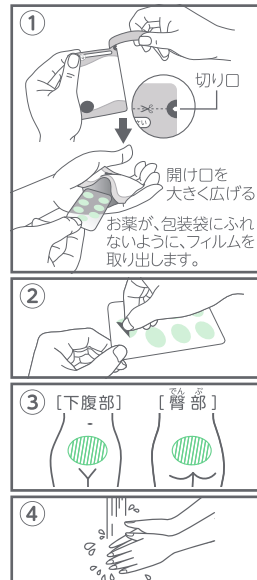
エストラーナ®テープ 0.09mg、0.18mg を使用されている方へ

このお薬は、女性ホルモン(エストロゲン)を皮膚から吸収することにより、女性ホルモンを補うお薬です。

このお薬は貼付剤です。2日に1回貼りかえてください。

あらかじめ貼る場所をよく拭いて、水分や汗を十分に取り除いてください。

[エストラーナ®テープの使い方]



- 1 お薬を取り出す**
切り口より、包装袋を開封し、お薬を取り出します。
① ハサミを使用する場合は、中のお薬にキズをつけないように注意してください。
- 2 フィルムからお薬をはがす**
丸いテープがお薬です。透明なフィルムからはがして貼ってください。
- 3 体に貼り、押さえる**
お薬を下腹部または臀部のいずれかに貼ります。お薬のフチが浮かないよう手のひら全体でしっかりと押さえてください。
① ベルトなどがあたる場所は避けてください。
① 胸部や背部には貼らないでください。
① 傷や皮膚病のある場所には貼らないでください。
- 4 テープを貼った後は、手を流水でよく洗ってください**

[お薬カレンダー] 記入例

お薬を貼る日付を記入し、貼り終わったらチェック☑をいれてください。	1回目 9/7	2回目 9/9	1回目 □	2回目 □	3回目 □	4回目 □	5回目 □	6回目 □	7回目 □
-----------------------------------	------------	------------	----------	----------	----------	----------	----------	----------	----------

入浴時は貼ったままお入りください。
※一度はがすと粘着性が落ちます。

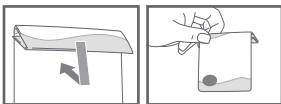


【使用するときの注意】

- このお薬は2日に1回貼りかえてください。
- お薬を貼ったまま入浴できますが、上から強く洗ったり、こすったりしないでください。
- お風呂からあがってすぐは汗などではがれやすいので、肌が乾くのを待って貼ってください。
- 新しいお薬に貼りかえるときは、別の場所に貼ってください。
- 貼り忘れた場合は気がついたときに貼ってください。
その後は2日に1回貼りかえてください。

【保管上の注意】

- 開封後は包装袋の口を2回折り返して保管し、30日以内にご使用ください。その際、中のお薬を折り曲げないように注意してください。
- 子どもが誤って使用しないように手や目の届かないところに保管してください。
- 高温になるところを避けて保管してください。



【お薬を捨てる時の注意】

- 使用済みのお薬には成分が残っています。2つ折りにするなど粘着面を内側に貼り合わせて子どもの手や目の届かないところに捨ててください。
- このお薬の包装袋はプラスチック製です。各自治体の分別ルールに従って捨ててください。

何か異常が認められた場合には、お薬の使用を中止し、
すぐに医師にご相談ください。

このお薬およびホルモン補充療法に関するお問い合わせは、
担当の医師または薬剤師におたずねください。

製造販売元
久光製薬株式会社
〒841-0017 鳥栖市田代大官町408番地

2J240T
ESTS105R02

作成年月:2022年10月

入浴時は貼ったままお入りください。
※一度はがすと粘着性が落ちます。

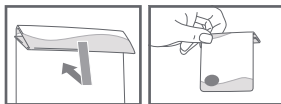


【使用するときの注意】

- このお薬は2日に1回貼りかえてください。
- お薬を貼ったまま入浴できますが、上から強く洗ったり、こすったりしないでください。
- お風呂からあがってすぐは汗などではがれやすいので、肌が乾くのを待って貼ってください。
- 新しいお薬に貼りかえるときは、別の場所に貼ってください。
- 貼り忘れた場合は気がついたときに貼ってください。
その後は2日に1回貼りかえてください。

【保管上の注意】

- 開封後は包装袋の口を2回折り返して保管し、30日以内にご使用ください。その際、中のお薬を折り曲げないように注意してください。
- 子どもが誤って使用しないように手や目の届かないところに保管してください。
- 高温になるところを避けて保管してください。



【お薬を捨てる時の注意】

- 使用済みのお薬には成分が残っています。2つ折りにするなど粘着面を内側に貼り合わせて子どもの手や目の届かないところに捨ててください。
- このお薬の包装袋はプラスチック製です。各自治体の分別ルールに従って捨ててください。

何か異常が認められた場合には、お薬の使用を中止し、
すぐに医師にご相談ください。

このお薬およびホルモン補充療法に関するお問い合わせは、
担当の医師または薬剤師におたずねください。

製造販売元
久光製薬株式会社
〒841-0017 鳥栖市田代大官町408番地

2J240T
ESTS105R02

作成年月:2022年10月

入浴時は貼ったままお入りください。
※一度はがすと粘着性が落ちます。



【使用するときの注意】

- このお薬は2日に1回貼りかえてください。
- お薬を貼ったまま入浴できますが、上から強く洗ったり、こすったりしないでください。
- お風呂からあがってすぐは汗などではがれやすいので、肌が乾くのを待って貼ってください。
- 新しいお薬に貼りかえるときは、別の場所に貼ってください。
- 貼り忘れた場合は気がついたときに貼ってください。
その後は2日に1回貼りかえてください。

【保管上の注意】

- 開封後は包装袋の口を2回折り返して保管し、30日以内にご使用ください。その際、中のお薬を折り曲げないように注意してください。
- 子どもが誤って使用しないように手や目の届かないところに保管してください。
- 高温になるところを避けて保管してください。



【お薬を捨てる時の注意】

- 使用済みのお薬には成分が残っています。2つ折りにするなど粘着面を内側に貼り合わせて子どもの手や目の届かないところに捨ててください。
- このお薬の包装袋はプラスチック製です。各自治体の分別ルールに従って捨ててください。

何か異常が認められた場合には、お薬の使用を中止し、
すぐに医師にご相談ください。

このお薬およびホルモン補充療法に関するお問い合わせは、
担当の医師または薬剤師におたずねください。

製造販売元
久光製薬株式会社
〒841-0017 鳥栖市田代大官町408番地

2J240T
ESTS105R02

作成年月:2022年10月

入浴時は貼ったままお入りください。
※一度はがすと粘着性が落ちます。

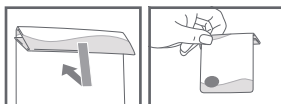


【使用するときの注意】

- このお薬は2日に1回貼りかえてください。
- お薬を貼ったまま入浴できますが、上から強く洗ったり、こすったりしないでください。
- お風呂からあがってすぐは汗などではがれやすいので、肌が乾くのを待って貼ってください。
- 新しいお薬に貼りかえるときは、別の場所に貼ってください。
- 貼り忘れた場合は気がついたときに貼ってください。
その後は2日に1回貼りかえてください。

【保管上の注意】

- 開封後は包装袋の口を2回折り返して保管し、30日以内にご使用ください。その際、中のお薬を折り曲げないように注意してください。
- 子どもが誤って使用しないように手や目の届かないところに保管してください。
- 高温になるところを避けて保管してください。



【お薬を捨てる時の注意】

- 使用済みのお薬には成分が残っています。2つ折りにするなど粘着面を内側に貼り合わせて子どもの手や目の届かないところに捨ててください。
- このお薬の包装袋はプラスチック製です。各自治体の分別ルールに従って捨ててください。

何か異常が認められた場合には、お薬の使用を中止し、
すぐに医師にご相談ください。

このお薬およびホルモン補充療法に関するお問い合わせは、
担当の医師または薬剤師におたずねください。

製造販売元
久光製薬株式会社
〒841-0017 鳥栖市田代大官町408番地

2J240T
ESTS105R02

作成年月:2022年10月